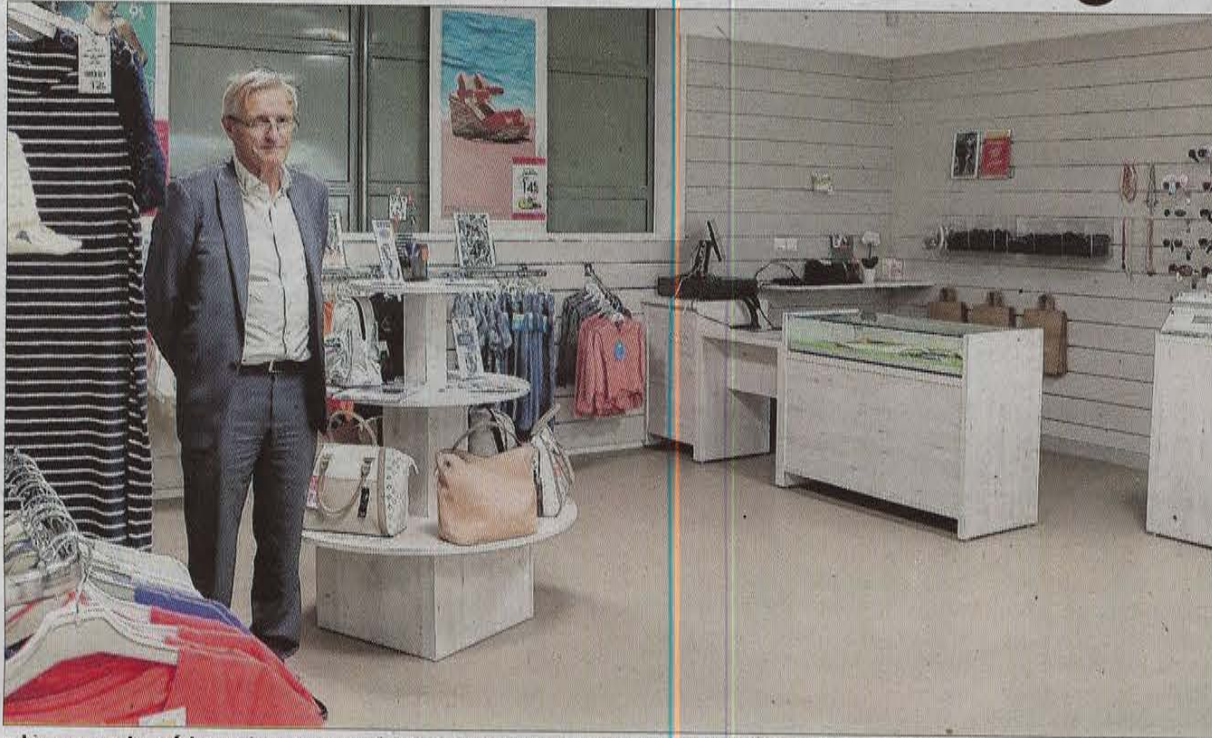


AMBÉRIEU-EN-BUGEY ENSEIGNEMENT

Un supermarché fictif créé au sein du pôle commerce au lycée Bérard



■ Le magasin pédagogique du lycée Bérard rendra les travaux pratiques plus concrets. Photo Sara CHERROUDA

Le lycée Alexandre-Bérard compte désormais un pôle commerce destiné aux élèves de bac pro commerce et de CAP employé de commerce multisécialités.

Faire du neuf avec du vieux. Voilà qui définit bien la création du pôle commerce du lycée Alexandre-Bérard. Réalisé sur une surface de 500 m², il a été installé dans les anciens locaux du pôle usinage. Une filière qui n'attirait plus assez d'élèves et dont les formations ont été supprimées à Ambérieu-en-Bugey en 2013. « On n'avait plus que trois élèves inscrits, pour deux professeurs », signale Philippe Kurdian, directeur délégué aux formations au lycée Alexandre-Bérard. Et dans le même temps, les formations commerce croulent sous les candidatures. « On note toujours un taux de pression

élevé au moment des candidatures. Le nombre de vœux est largement supérieur à nos capacités d'accueil. »

Cinq salles et deux magasins pédagogiques

Pendant l'année scolaire 2017/2018, 110 élèves étaient inscrits dans les deux cursus commerce. Professeurs et élèves se partageaient deux salles de classe. « Des conditions pas optimales, reconnaît Jean-Luc Forel, le proviseur. Leur bien-être va fortement évoluer. »

À la prochaine rentrée, les élèves découvriront un espace dédié à leur formation. Cinq salles de classe flambant neuves, du matériel informatique et surtout deux magasins pédagogiques. « On a recréé un espace supermarché, un autre qui représente un commerce d'habillement », fait savoir le proviseur. Portiques

de sécurité, caisses enregistreuses, rayons bien achalandés, mannequins, réserve, rien n'a été oublié, jusqu'à la vitrine qui donne sur la cour du lycée.

Lors des travaux pratiques, les élèves devront apprendre à gérer le stock, à interagir en conditions réelles et à installer tout un magasin en suivant des règles de merchandising (1). « En stage, ils intégreront des entreprises en ayant un bagage », souligne le directeur des formations.

Le projet, d'un montant de 200 000 € a été « bien reçu » par la Région, qui a apporté un soutien financier, les murs lui appartenant. Agefos PME, collecteur de la prime d'apprentissage, a aussi participé.

Sara CHERROUDA

sara.cherrouda@leprogres.fr

1- De l'anglais merchandising, technique qui consiste à accroître la rentabilité du point de vente.

REPÈRES



■ Photo Sara CHERROUDA

“ Avant de lancer la création du pôle commerce, nous avons redispatché toutes les machines de la formation usinage dans des établissements qui la dispense. ”

Philippe Kurdian, directeur délégué aux formations.

580

C'est le nombre d'élèves qui sont, chaque année, répartis dans quatorze sections. Celle du commerce en compte 110.

Le service militaire volontaire au lycée Bérard

Avec le groupement d'établissements (Greta) qui organise la formation continue des adultes et la base aérienne d'Ambérieu, le lycée Alexandre-Bérard dispensera des formations de service militaire volontaire (SMV).